

# traits/urbains

le magazine de l'immobilier et de la ville



n° 102 | mars 2019 | 25 €

## Numéro spécial **Espaces publics**

**La nature**  
régénère  
la ville

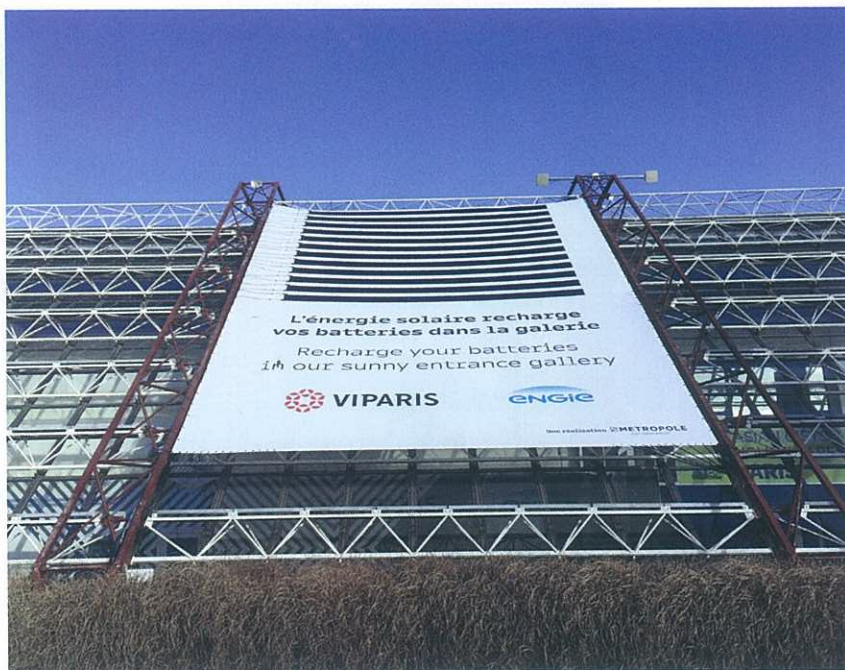
**La contestation**  
gagne l'espace  
public

**Hong Kong**  
Des espaces  
protéiformes



**Bâche photovoltaïque** ➤

Viparis conjugue bâche publicitaire et énergie photovoltaïque. Ce dispositif a été testé en décembre 2018 sur la façade vitrée de la galerie du Parc des Expositions Paris Nord Villepinte, en partenariat avec Engie. D'une surface de 770 cm de longueur pour 970 cm de hauteur, installée en trois jours, cette bâche permet d'exploiter les grandes surfaces de façade de ce type de bâtiment. L'énergie produite alimente le réseau électrique pour la recharge de téléphones mobiles notamment. Les films photovoltaïques qui recouvrent la bâche sont produits par Heliateck, une filiale d'Engie. Ce projet pilote s'inscrit dans le cadre de la stratégie RSE Better events Viparis 2030, lancée en 2018 pour l'opérateur de sites événementiels. [www.heliateck.com](http://www.heliateck.com), [www.viparis.com](http://www.viparis.com) et [www.engie.fr](http://www.engie.fr)



◀ **Fontaine à eau**

Loella : le nom de ces fontaines imaginées par Cécile Planchais coulait de source. Voici comment les présente la designer : « une ligne de fontaines à boire, qui répond à de multiples implantations pour que l'eau soit toujours à proximité dans les espaces recevant du public ». Réalisé en béton BFUHP (béton filtré ultra haute performance), ce mobilier urbain est édité et fabriqué par l'entreprise française Mobilum. « Ces fontaines sont nées de scénarios d'implantations et d'usages : comment se désaltérer, se rafraîchir, remplir un verre, jouer... multiplier la distribution de l'eau à proximité d'espaces d'activités extérieurs ou intérieurs ? ». Ces pièces se déclinent en plusieurs versions : double, en pose murale ou borne fontaine. Ce béton nouvelle génération « a permis cette forme simple et lisible, qui porte en douceur l'eau à différentes hauteurs, pour qu'elle soit accessible à tous », ajoute Cécile Planchais. Une distribution de l'eau en partie haute permet ainsi de boire debout, tandis que la version basse est adaptée aux personnes à mobilité réduite. « Le robinet à déclenchement souple et le système de temporisation intégré à la sortie arrière offre un débit plus important et permet aux enfants de boire sans gaspiller », complète le fabricant. Les BFUHP bruts gris et nacre peuvent être teintés dans la masse. [www.mobilum-france.com](http://www.mobilum-france.com) et [www.cecileplanchais.com](http://www.cecileplanchais.com)